

Schématiser la multiplication

1

1- Entoure l'opération qui correspond au schéma.

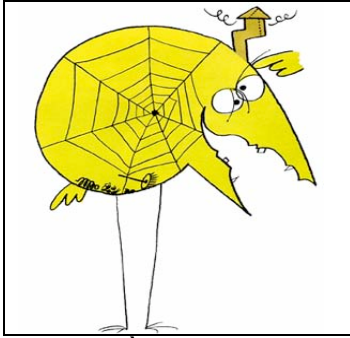
$3 \times 8 = \dots$ $8 + 3 = \dots$ $\dots + 3 = 8$ $8 + \dots = 3$	<table border="1"><tr><td>ooo</td><td>ooo</td><td>ooo</td><td>ooo</td><td>ooo</td><td>ooo</td><td>ooo</td><td>ooo</td></tr><tr><td colspan="8">[Blue bar]</td></tr></table>	ooo	ooo	ooo	ooo	ooo	ooo	ooo	ooo	[Blue bar]							
ooo	ooo	ooo	ooo	ooo	ooo	ooo	ooo										
[Blue bar]																	
$\dots \times 4 = 24$ $24 \times 4 = \dots$ $24 + 4 = \dots$ $24 - 4 = \dots$	<table border="1"><tr><td>24</td><td>24</td><td>24</td><td>24</td></tr><tr><td colspan="4">[Blue bar]</td></tr></table>	24	24	24	24	[Blue bar]											
24	24	24	24														
[Blue bar]																	

2- Complète les schémas.

$28 \times 4 = \dots$	<table border="1"><tr><td></td><td></td><td></td><td></td></tr><tr><td colspan="4">[Blue bar]</td></tr></table>					[Blue bar]					
[Blue bar]											
$23 + 23 + 23 + 23 + 23 = \dots$	<table border="1"><tr><td></td><td></td><td></td><td></td><td></td></tr><tr><td colspan="5">[Blue bar]</td></tr></table>						[Blue bar]				
[Blue bar]											
$25 \times 5 = \dots$	<table border="1"><tr><td></td><td></td><td></td><td></td><td></td></tr><tr><td colspan="5">[Blue bar]</td></tr></table>						[Blue bar]				
[Blue bar]											

3- Découpe, complète et colle les bandes pour représenter le schéma.

$7 \times 3 = \dots$
$8 \times 4 = \dots$



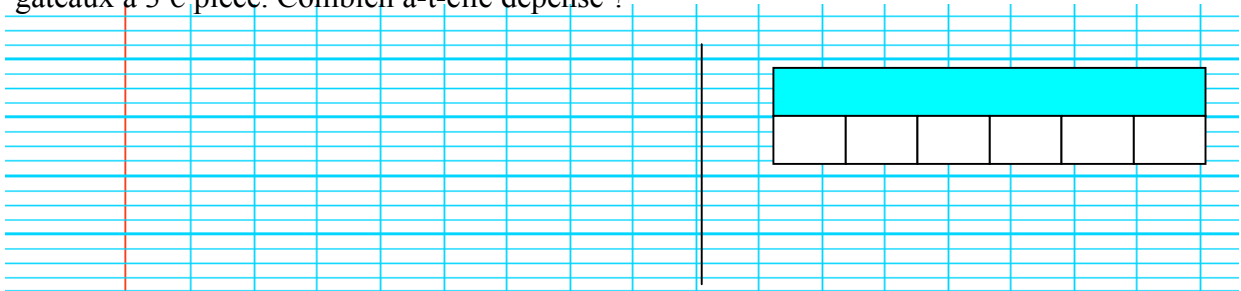
Compléter un schéma et résoudre

2

À l'aide des données trouvées dans les énoncés suivants, complète les schémas et résous les problèmes.

Problème 1

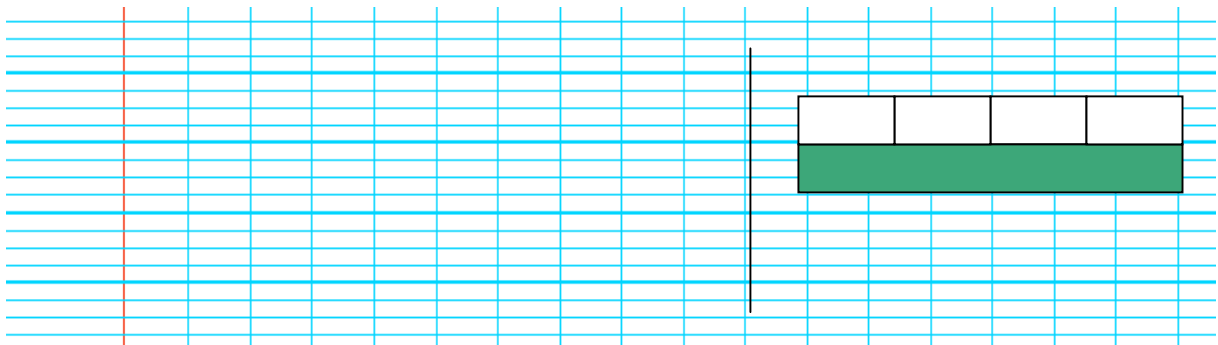
Madame Moussaron revient du supermarché. Elle avait un billet de 50 euros. Elle a acheté 6 gâteaux à 3 € pièce. Combien a-t-elle dépensé ?



Problème 2

Comme tous les ans, la Diagonale des fous attire beaucoup de coureurs. Six mois avant la date de la compétition, il y avait 1 250 inscrits. Pour l'organisation, il y aura 4 équipes de 21 bénévoles.

Combien de bénévoles aideront les coureurs ?



Problème 3

Madame Demptos travaille dans une école où il y a 8 classe de 25 élèves. Combien y-a-t-il d'élèves dans cette école ?

